



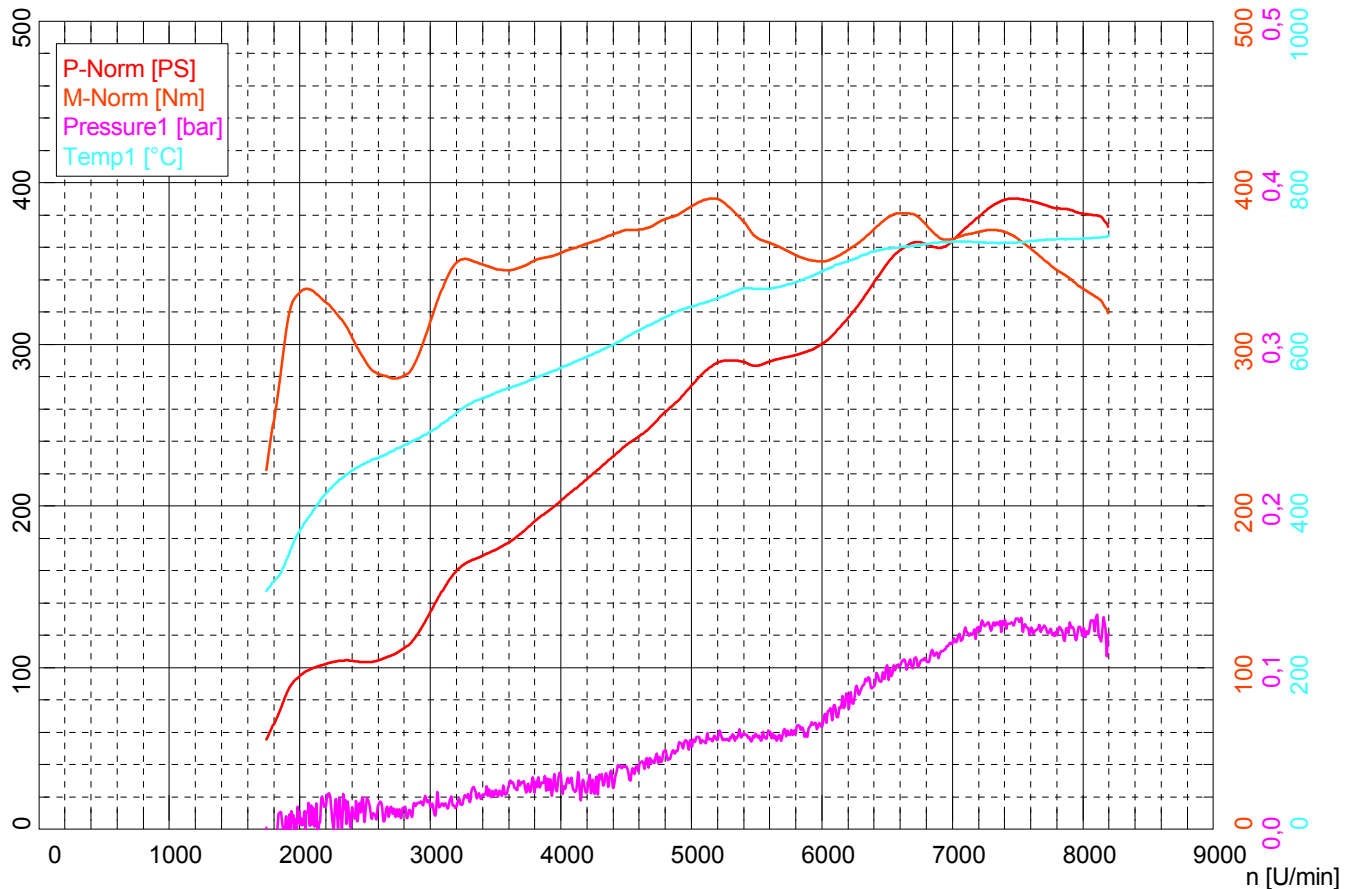
Supersprint S.r.l  
Via Pisa, 24  
46100 Mantova  
Italy



Fahrzeug-Typ: PORSCHE 996 GT3 RS 2005  
Kennzeichen:  
Prüfer:

Meßdatum: 06.05.2005 (15:31)

Seite 1



### Leistungsdaten

Norm-Leistung <sup>1)</sup>	$P_{\text{Norm}}$	389,8 PS / 286,7 kW
Motorleistung	$P_{\text{Mot}}$	385,7 PS / 283,6 kW
Radleistung	$P_{\text{Rad}}$	319,3 PS / 234,9 kW
Schleppeistung	$P_{\text{Schlepp}}$	66,3 PS / 48,8 kW
Max. Leistung bei		7465 U/min / 214,0 km/h
Drehmoment <sup>1)</sup>	$M_{\text{Norm}}$	389,9 Nm
Max. Drehmoment bei		5170 U/min / 148,2 km/h
Max. erreichte Drehzahl		8200 U/min / 235,1 km/h

<sup>1)</sup> Korrektur nach EWG 80/1269  
Korrektur-Faktoren:  $Q_v = 0,00 \%$

### Umgebungsdaten

Umgebungs-Temperatur	$T_{\text{Umgebung}}$	28,5 °C
Ansaugluft-Temperatur	$T_{\text{Ansaugluft}}$	30,9 °C
Relative Luftfeuchte	$H_{\text{Luft}}$	26,0 %
Luftdruck	$p_{\text{Luft}}$	1000,9 hPa
Dampfdruck	$p_{\text{Dampf}}$	10,1 hPa
Öl-Temperatur	$T_{\text{Öl}}$	25,0 °C
Kraftstoff-Temperatur	$T_{\text{Kraftstoff}}$	---, °C

### Schlupf

Geschwindigkeit unbelastet	$v_{\text{unbelastet}}$	---, km/h
Drehzahl unbelastet	$n_{\text{unbelastet}}$	--- U/min
Geschwindigkeit Vollast	$v_{\text{Vollast}}$	---, km/h
Drehzahl Vollast	$n_{\text{Vollast}}$	--- U/min
Schlupf		---, %

### Rotierende Masse

Mittlere Verzögerung Auslauf 1	$a_1$	---, m/s <sup>2</sup>
Mittlere Bremskraft Auslauf 1	$F_1$	---, N
Mittlere Verzögerung Auslauf 2	$a_2$	---, m/s <sup>2</sup>
Mittlere Bremskraft Auslauf 2	$F_2$	---, N
Kraft der Rotierenden Masse	$F_{\text{rot-Gesamt}}$	---, N
Rotierende Gesamt-Masse	$m_{\text{rot-Gesamt}}$	310,0 kg
Rotierende Prüfstands-Masse	$m_{\text{rot-Prüfstand}}$	250,0 kg
Rotierende Fahrzeug-Masse	$m_{\text{rot-Fahrzeug}}$	60,0 kg